

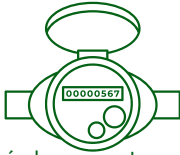


Le petit échellois

C'est dans la boîte !



RELEVÉ DES COMPTEURS D'EAU



Les tournées de relevé de compteur d'eau de notre commune vont débuter **à partir du 7 Février 2025**. Dans le cadre de ces tournées, merci de réserver le meilleur accueil à nos agents des services techniques.

En cas d'absence, un **coupon** d'auto relevé sera déposé **dans votre boîte aux lettres**, nous vous prions de bien vouloir suivre les instructions inscrites sur ce coupon.

En rappel au règlement intérieur de l'eau et de l'assainissement, **l'accès aux compteurs d'eau est OBLIGATOIRE**, il est donc interdit d'en refuser l'accès aux agents techniques.



Une **coupure d'eau** est prévue le **mercredi 5 mars**, rue des commandeurs et Le Cotterg, **de 8h30 à 17h**.

BIBLIOTHEQUE



Retrouvez dès à présent votre bibliothèque **dans les locaux d'Arcade Café au 85, Rue des Commandeurs**.

Dans un premier temps, votre bibliothèque sera ouverte les jours d'ouverture du Café associatif, à savoir les **mercredis, jeudis et samedis de 14h à 18h**.

Venez rencontrer l'équipe de bénévoles qui a réorganisé votre bibliothèque pour votre plus grand bonheur !



RECENSEMENT

En début d'année 2024, la commune des Echelles a organisé le recensement. L'INSEE nous a adressé le résultat, à savoir : la Population de référence en vigueur à compter du 1er janvier 2025 s'élève désormais à **1289 habitants** (soit 43 habitants de plus qu'au recensement précédent).

NOUVELLE SÉRIE : POUR PRÉSERVER MON ENVIRONNEMENT, J'AGIS MOI AUSSI

Episode 2 : Le Verger

La création du Verger

Le verger du Menuet a été planté en **novembre 2021** par un groupe d'une quinzaine d'habitants et d'élus Echellois. La plantation des **17 arbres fruitiers**, greffés à partir de variétés locales, s'est déroulée sous forme de formation encadrée par Annelore Waty (pépière l'Arbre Perché). Les participants ont appris les gestes et étapes pour une plantation réussie.

Les ateliers-formations

Depuis cette plantation, se succèdent des **ateliers ouverts à tous les habitants**, permettant d'apprendre à **greffer soi-même** les arbres fruitiers, mais aussi à les **tailler** aux différents stades de leur vie.

Ces ateliers apportent aux Echellois présents des **conseils et réponses** pour entretenir les arbres fruitiers qu'ils ont chez eux, mais également pour reproduire les variétés anciennes qui leur tiennent à cœur, en les greffant. Ce sont aussi des **moments d'échange** et de convivialité qui sont partagés entre Echellois lors de ces moments.

Les différents ateliers de taille, réalisés au sein du verger, ont permis d'entretenir et de déterminer la formation des arbres pour leurs premières années. L'équipe des **services techniques** de la commune contribue aussi activement à **l'entretien du verger**, notamment en apportant de quoi amender et protéger les plants.

L'évolution

En 2024, un groupe d'habitants et d'élus a créé un **espace « plantes aromatiques »** au sein duquel les Echellois ont pu venir glaner de quoi assaisonner leur cuisine, ou faire des infusions. Des **vignes** ont également été plantées le long du mur en pierre bordant le verger puis palissées par l'équipe de services techniques.

D'autres variétés et moments de convivialité devraient voir le jour **prochainement**, nous vous tiendrons informés des prochains dans votre mensuel favori, le Petit Echellois.

TRAVAUX



Des aménagements paysagers pour une meilleure infiltration de l'eau.

À la base de loisirs, des **bosquets paysagers** ont été aménagés afin de **favoriser l'infiltration de l'eau dans le sol**, améliorant ainsi la gestion des eaux pluviales et l'intégration du site dans son environnement naturel. Dans cette continuité, d'autres aménagements similaires seront réalisés prochainement dans le centre-bourg.

ALSH DES VACANCES D'HIVER

L'accueil de loisirs géré par Familles Rurales accueillera 50 enfants à **l'école du Menuet du 3 au 7 mars inclus**. Les **inscriptions** sont ouvertes à compter du **8 février** via « Service Comptice ».

LES ÉCHELLES EN DIRECT

www.lesechelles.fr



illiwap
L'APPLI QUI VOUS CHANGE LA VIE !

GRATUITE SANS INSCRIPTION SANS PUBLICITE

TÉLÉCHARGEZ L'APPLI !



France Services mardi 9h-13h (Maison pour tous, E2G) et 14h-18h (Forum, Les Echelles); mercredi 9h-13h / 14h-17h; jeudi 14h-18h; vendredi et samedi : 8h-12h.

Mission locale (16 à 25 ans) les vendredis sur rdv au 07 77 65 35 43.

Conciliateur de Justice sur rdv au 04 79 36 20 65 = la permanence de ce mois-ci est annulée pour raison de santé.

Info énergie sur rdv au 04 56 11 99 00.

= Prochaine permanence **jeudi 13/02 de 14h à 18h**.

Déchetterie ZI Chartreuse Guiers Lundi 13h-17h; mardi 8h -12h; mercredi 8h-12h; jeudi 8h-13h/14h-17h; vendredi 13h-17h; samedi 8h-12h/13h-17h

Le petit échellois est une publication éditée par la Mairie des Echelles en 750 exemplaires. **Directrice de la publication** : Myriam Cattaneo, Maire. **Rédactrice en chef** : Laëtitia Conilh, adjointe en charge de la Communication. Articles proposés par l'ensemble du conseil municipal, le secrétariat communal et les associations. **ISSN 2739 - 3720**

INSCRIPTIONS À L'ÉCOLE DU MENUET – RENTRÉE 2025

Les inscriptions pour la rentrée de septembre 2025 à l'école du Menuet sont **ouvertes** pour les **enfants nés en 2022 (petite section)** et ceux **nés de janvier à mars 2023 (très petite section, sous réserve des places disponibles)**. Les parents doivent déposer le dossier auprès du SIVOS du RPI des Échelles (Mairie des Échelles) avec les pièces justificatives demandées. Le dossier est disponible sur le site de la mairie ou dans les six mairies du SIVOS. À partir du 1er avril 2025, un rendez-vous avec Monsieur Romand, directeur de l'école, sera nécessaire pour finaliser l'inscription. Les **horaires de l'école** sont **du lundi au vendredi de 8h30 à 11h30 et de 13h20 à 16h20**. Le service de **garderie** est ouvert **de 7h15 à 8h20 le matin et de 16h20 à 18h30 le soir**.

BILAN DU CONSEIL MUNICIPAL JEUNES

En janvier 2025, le Conseil Municipal Jeunes s'est réuni à la Sabaudia pour faire le bilan des **trois commissions**.

- **Environnement** : -Plantation d'arbres fruitiers au Menuet.
-Ramassage des déchets à Rivier'Alp au printemps avec la classe de CM2.
- **Arts et Culture** : Journée déguisée et goûter sur le thème des pays du monde.
- **Citoyenneté** : -Après-midi jeux avec les résidents de la Résidence Béatrice.
-Relance du "bla bla banc" pour apaiser les tensions.
-Collecte pour la Croix-Rouge et envoi de cartes aux seniors.
-Affiches contre les incivilités.

Chaque adjoint jeune a présenté les avancées. Félicitations à tous pour leur engagement !

Une journée à Paris réunira bientôt les jeunes élus et les encadrants du SIVOS.



PLAN FAÇADES : INFORMATIONS

Dans le cadre du programme Petites villes de demain, la commune des Échelles soutient la rénovation des façades des immeubles du centre historique. Le Plan Façades offre des **subventions** pour les **travaux de ravalement et la restitution d'éléments remarquables** comme sculptures, devantures menuisées ou avancées en sous-toiture. Ce dispositif se concentre sur l'**hyper-centre historique** et les portes d'entrée principales. Le Plan Façade PFE 2024 - 2026, validé par le Conseil Municipal, aide financièrement les propriétaires. Toutes les **informations sont disponibles sur le site de la mairie des Échelles à l'adresse** : <https://www.lesechelles.fr/urbanisme>.

À LA BOUTIQUE ÉPHÉMÈRE



Du 10 au 16 février

L'Entraide Internationale de Romagnieu vous propose une **vente de déguisements** avec un large choix pour petits et grands.

Horaires : Du mardi au vendredi, de 9h à 12h et de 14h à 17h. Le samedi, de 9h à 17h en non-stop.

Du 24 février au 2 mars

Alicia vous invite à découvrir ses **créations d'accessoires et vêtements pour femmes et enfants**, réalisés en tissus neufs ou upcyclés.

Horaires : Du lundi au vendredi, de 9h à 18h. Samedi, de 9h à 17h30.

Du 3 au 8 mars

Liberty Art : Artiste peintre spécialisée en **art fluide** : art de la table, bijoux, accessoires, décoration et toiles.

Grenier Kréation : pièces uniques et personnalisables en **résine époxy**.

Horaires : Lundi, de 14h à 18h30. Du mardi au samedi, de 10h à 12h30 et de 14h30 à 18h30. Dimanche, de 10h à 16h.



BRÈVE FRANCE SERVICES

Votre inscription à France Travail : ce qui change en 2025.

Dès janvier 2025, l'inscription à France Travail sera automatique pour les allocataires du RSA et certains jeunes en parcours d'insertion. Cela concernera environ 1,2 million de personnes, auparavant non inscrites comme demandeurs d'emploi.

L'accompagnement restera inchangé pour ceux déjà suivis, et les autres seront orientés vers l'organisme adapté à leur situation.

Informations au 0 805 41 02 62 (appel gratuit).

Plus d'informations au 04 79 36 20 65.

AGENDA

Jeudi 13/02

Atelier chant des Voix du Guiers

Atelier chant avec Daniel Robart, artiste lyrique bariton, de 18h30 à 20h30 à la salle de la Sabaudia. Ouvert à tous, débutants comme confirmés. Inscriptions recommandées : lesvoixduguiers@gmail.com ou au : 06 81 13 46 44. Libre participation au chapeau.

Samedi 16/02

Concert d'hiver de l'Harmonie Le Charmant Som

L'Harmonie Le Charmant Som vous invite à son concert d'hiver le dimanche 16 février à 15h à la Salle des Fêtes. Entrée libre. Participation au programme. Buvette et pâtisseries sur place.

Samedi 08/03

Comédie musicale - "Souviens-toi !"

Les Baladins présentent Souviens-toi !, une comédie musicale mêlant émotions et humour, à 20h30 à la salle des fêtes. Suivez Bruno à travers les moments marquants de sa vie au rythme des plus belles chansons françaises. Tarifs : 12 € (adulte) | 5 € (-12 ans) Réservation conseillée : 06 26 90 41 05.

Du lundi 10/03 au vendredi 14/03

Bourse aux vêtements printemps/été

Familles Rurales organise sa bourse aux vêtements printemps/été à la salle des fêtes. L'occasion idéale pour renouveler votre garde-robe à petits prix !

Dépôt des articles :

- Lundi 10 mars : 9h - 19h
- Mardi 11 mars : 9h - 13h

Vente :

- Mercredi 12 mars : 9h - 19h
- Jeudi 13 mars : 9h - 13h

Reprise des invendus :

- Vendredi 14 mars : 16h - 18h30



Secrétariat

04 79 36 60 49

mairie@lesechelles.fr

Accueil de mairie

Du mardi au Samedi : 8h-12h

Mardi et Jeudi : 14h -18h

Permanence des passeports biométriques et CNI

Sur RDV uniquement

Mardi de 14h à 18h

Mercredi de 9h à 13h

Jeudi de 13h à 18h

Vendredi et samedi de 8h à 12h

Prenez RDV en scannant ce code :



Pour vos dossiers d'urbanisme

Renseignements et dépôt des dossiers à : urbanisme@lesechelles.fr ou prendre rendez-vous avec Mme Le Maire.

Bibliothèque Municipale

Nouvelle adresse : Arcade Café

85, rue des Commandeurs.

Mercredi, jeudi et samedi, de 14h à 18h.